



ХАВДАР СУДЛАЛЫН ҮНДЭСНИЙ  
ТӨВИЙН ЕРӨНХИЙ ЗАХИРЛЫН  
ТУШААЛ

2024 оны 08 сарын 20 өдөр

Дугаар А/47

Улаанбаатар хот

Тушаалд нэмэлт, өөрчлөлт оруулах тухай

Эрүүл мэндийн тухай хуулийн 24 дүгээр зүйлийн 24.1, 24.4, 24.5, Эмнэлгийн тусламж, үйлчилгээний тухай хуулийн 21 дүгээр зүйлийн 21.4, 21.5, Төсвийн тухай хуулийн 7 дугаар зүйлийн 7.1.5, 13 зүйлийн 13.1.9, Эрүүл мэнд, спортын сайдын 2016 оны 228, Сангийн сайд, Эрүүл мэндийн сайдын хамтарсан 2017 оны 07 дугаар сарын 27-ны өдрийн 264/А/293 дугаар тушаалыг тус тус үндэслэн ТУШААХ НЬ:

**Нэг.** Хавдар судлалын үндэсний төвийн ерөнхий захирлын 2023 оны 06 дугаар сарын 28-ний өдрийн А/52 дугаар тушаалд дор дурдсан нэмэлт, өөрчлөлт оруулсугай. Үүнд:

1. Эрүүл мэндийн даатгалын үндэсний зөвлөлийн тогтоол, худалдан авах ажиллагааны гэрээлээгүй дараах тусламж, үйлчилгээг үйлчлүүлэгчийн хүсэлтээр төлбөртэй үзүүлэх харилцааг энэхүү тушаалаар зохицуулна. Үүнд тус төвд худалдан авалтаар татан авдаггүй эмийг гаднаас авчрах, гадаадад эмчилгээ хийлгэж байгаад үргэлжлүүлэн эх орондоо хийлгэхээр эм, тариагаа авчирсан хими эмчилгээ, дархлаа болон бай эмчилгээ, хими эмчилгээний үед судас гэмтэх, төрөлхийн захын судасны нарийсалтай хүнд хими эмчилгээ хийх порт (хиймэл судас) тавих мэс ажилбар, гемодиализ эмчилгээг удаан хугацаагаар хийлгэж байгаа тохиолдолд судсанд цорго үүсгэх ажилбар хийх гэсэн тусламж, үйлчилгээ тус тус хамрагдахаар тогтоосугай.
2. Гуравдугаар хавсралтын “Төлбөртэй тусламж, үйлчилгээний орлогын хуваарилалт”-ыг Арван төрөл болгон дараах байдлаар нэмсүгэй. Үүнд:
  - 2.1. Арав. Үйлчлүүлэгчийн хүсэлтээр хийгдсэн тусламж, үйлчилгээ Хуваарилалт нь: Эмч, ажилчдын хөдөлмөрийн аюулгүй ажиллагааны нөхцөл бүрдүүлэхэд 70%, эмч, ажилчдын нийгмийн баталгааг дээшлүүлэхэд 30%.
3. Дөрөвдүгээр хавсралтын “Эмнэлгийн төлбөртэй тусламж, үйлчилгээний төлбөрийн жишиг хэмжээ”-д дараах тусламж үйлчилгээг нэмсүгэй. Энэхүү төлбөрт зөвхөн үйл ажиллагааны зардал орсон ба эмчилгээнд шаардлагатай эм, үндсэн хэрэгслийг үйлчлүүлэгч өөрөө хариуцна.

№	Тусламж үйлчилгээний төрөл	Тусламж үйлчилгээний ерөнхий жагсаалт	Тусламж үйлчилгээний нэр төрөл	Код	ЭМД-ын багцад хамаарах эсэх	Төлбөрийн жишиг хэмжээ
762	Бусад тусламж, үйлчилгээ	ЭМД-ын багцад хамрагдаагүй бусад тусламж үйлчилгээ	Хэвтүүлэн эмчлэх системийн хими, бай эмчилгээ	11201036	Үгүй	1,273,000

1324010000

762	Бусад тусламж, үйлчилгээ	ЭМД-ын багцад хамрагдаагүй бусад тусламж үйлчилгээ	Өдрөөр хийх хорт хавдрын системийн хими, байх эмчилгээ	11201036	Үгүй	645,000
762	Бусад тусламж, үйлчилгээ	ЭМД-ын багцад хамрагдаагүй бусад тусламж үйлчилгээ	Хими эмчилгээ хийх порт (хиймэл судас)	11201036	Үгүй	800,000
762	Бусад тусламж, үйлчилгээ	ЭМД-ын багцад хамрагдаагүй бусад тусламж үйлчилгээ	Цорго үүсгэх ажилбар	11201036	Үгүй	2,000,000

4. Тавдугаар хавсралтаас Ерөнхий мэс заслын тасгийн 2 өрөөг тасгийн нөхцөл, хэвтэн эмчлүүлж байгаа өвчтөнүүдээс шалтгаалан төлбөрт өрөөний орны тооноос хассугай.
5. Ерөнхий мэс заслын тасгийн бүх өрөө төлбөргүй болсонтой холбоотой үйлчлүүлэгчээс төлбөр авахгүй байхыг тасгийн эрхлэгч болон бусад ажилтнуудад хатуу анхааруулсугай.

**Хоёр.** Тусламж, үйлчилгээг чанартай тэгш, хүртээмжтэй байхаар зохион байгуулж, ажиллахыг албадын дарга, тасгийн эрхлэгчдэд, нэгдсэн удирдлага зохион байгуулалтаар хангаж ажиллахыг Эмнэлзүй эрхэлсэн дэд захирал (С.Хүрэлсүх), Үйл ажиллагаа эрхэлсэн дэд захирал (Ц.Уранчимэг) нарт тус тус үүрэг болгосугай.

**Гурав.** Тушаалын хэрэгжилтэд хяналт тавьж, гүйцэтгэлийг улирал тутамд танилцуулахыг дотоод аудитор (Х.Гансүх)-д, Төлбөртэй тусламж, үйлчилгээний орлогыг төсөвт төвлөрүүлэн, биелэлтийг улирал тутам тооцож ажиллахыг Санхүү эдийн засгийн албаны дарга (Б.Дэнсмаа)-д тус тус даалгасугай.

ЕРӨНХИЙ ЗАХИРАЛ



Н.ЭРДЭНЭХҮҮ

### Багцын төрөл, тариф

#### Багц үзлэгийн төрөл:

Ерөнхий бүтэн биеийн багц:

1. Ерөнхий багц-1 (лабораторийн шинжилгээтэй)
2. Ерөнхий багц-2 (лабораторийн шинжилгээгүй)

Төрөлжсөн багц:

1. Элэг цөс, нойр булчирхайн багц
2. Эмэгтэйчүүдийн багц
3. Толгой хүзүүний багц
4. Уушгины багц
5. Хоол боловсруулах дээд замын багц
6. Хоол боловсруулах доод замын багц
7. Хөхний багц-1 (маммографитай)
8. Хөхний багц-2 (маммографигүй)

#### Ерөнхий багц-1 (Жаргалан-1 багц)

Үзлэгийн төрөл	Оношилгоо, шинжилгээ, үзлэгийн нэр	Эмэгтэй	Эрэгтэй	Үнэ
Дүрс оношилгоо	Хэвлийн хөндий, бага аарцгийн эрхтнүүдийн эхо	•	•	30 000
	Цээжний рентген харалт	•	•	20 000
	Маммографи	•		40 000
	Хоол боловсруулах дээд замын дуран	•	•	100 000
	Зүрхний бичлэг	•	•	15 000
	Бамбай булчирхайн эхо	•	•	30 000
	Хөхний эхо	•		30 000
Лаборатори, эмгэг судлалын шинжилгээ	Элэг цөсний үйл ажиллагаа	•	•	116 000
	Өөх тосны солилцоо			
	Бөөрний үйл ажиллагаа			
	Нойр булчирхайн үйл ажиллагаа			
	Цусны дэлгэрэнгүй шинжилгээ			
Үзлэг дүгнэлт	Шээсний ерөнхий шинжилгээ	•		25 000
	Умайн хүзүүний эсийн шинжилгээ	•		30 000
	Эмэгтэйчүүдийн эмчийн үзлэг	•		20 000
	Толгой хүзүүний мэс заслын эмчийн үзлэг	•	•	20 000
	Зүрх судасны эмчийн үзлэг	•	•	20 000
<b>Багцын дүн</b>		<b>476 000</b>	<b>351 000</b>	
Гадаадын харьяат үйлчлүүлэгч		761 600	561 600	

#### Ерөнхий багц-2 (Жаргалан-2 багц)

Үзлэгийн төрөл	Оношилгоо, шинжилгээ, үзлэгийн нэр	Эмэгтэй	Эрэгтэй	Үнэ
Дүрс оношилгоо	Хэвлийн хөндий, бага аарцгийн эрхтнүүдийн эхо	•	•	30 000
	Цээжний рентген харалт	•	•	20 000

	Маммографи	•		40 000
	Хоол боловсруулах дээд замын дуран	•	•	100 000
	Зүрхний бичлэг	•	•	15 000
	Бамбай булчирхайн эхо	•	•	30 000
	Хөхний эхо	•		30 000
<b>Эмгэг судлалын шинжилгээ</b>	Умайн хүзүүний эсийн шинжилгээ	•		25 000
<b>Үзлэг дүгнэлт</b>	Эмэгтэйчүүдийн эмчийн үзлэг	•		30 000
	Толгой хүзүүний мэс заслын эмчийн үзлэг	•	•	20 000
	Зүрх судасны эмчийн үзлэг	•	•	20 000
<b>Багцын дүн</b>		<b>360 000</b>	<b>235 000</b>	
Гадаадын харьяат үйлчлүүлэгч		576 000	376 000	

**Нэмэлт:**

- Шинжилгээнд унтуулгатай орох тохиолдолд-100 000
- Эмгэг судлалын шинжилгээ (дурангийн оношилгооны явцад эдийн шинжилгээ авах шаардлагатай үед)-60 000
- Элэг цөс, нойр булчирхайн эмчийн үзлэг-20 000
- Урологи эмчийн үзлэг-20 000
- Дотоод шүүрлийн эмчийн үзлэг-20 000
- Мэдрэлийн мэс заслын эмчийн үзлэг-20 000
- Ерөнхий мэс заслын эмчийн үзлэг-20 000
- Хөхний мэс заслын эмчийн үзлэг-20 000

**Төрөлжсөн багц 1-Элэг цөс, нойр булчирхайн багц (Эрүүл монгол багц)**

Үзлэгийн төрөл	Оношилгоо, шинжилгээ, үзлэгийн нэр	Үнэ
Дүрс оношилгоо	Хэвлийн хөндий, бага аарцгийн эрхтнүүдийн эхо	30 000
Лабораторийн шинжилгээ	Элэг цөсний үйл ажиллагаа	28 000
	Элэгний хавдрын маркер (AFP)	30 000
	HCV, HBsAg	40 000
Үзлэг дүгнэлт	Элэг цөс, нойр булчирхайн эмчийн үзлэг	20 000
<b>Багцын дүн</b>		<b>148 000</b>
Гадаадын харьяат үйлчлүүлэгч		236 800

**Төрөлжсөн багц 2-Эмэгтэйчүүдийн багц (Эрхэмсэг багц)**

Үзлэгийн төрөл	Оношилгоо, шинжилгээ, үзлэгийн нэр	Үнэ
Дүрс оношилгоо	Эхо (умай, дайвар)	30 000
Шинжилгээ	Умайн хүзүүний эсийн шинжилгээ	25 000
Үзлэг дүгнэлт	Эмэгтэйчүүдийн эмчийн үзлэг (анх, давтан)	60 000
<b>Багцын дүн</b>		<b>115 000</b>
Гадаадын харьяат үйлчлүүлэгч		184 000

Нэмэлтээр хийх оношилгоо, шинжилгээ		Үнэ	Гадаадын харьяат
1	Хүний хөхөнцөр (папиллома) вирусын цомог шинжилгээ (29 генотип илрүүлэх PCR шинжилгээ)	180 000	288 000
2	Бэлгийн замаар дамжих халдварын цомог шинжилгээ (14 үүсгэгч илрүүлэх PCR шинжилгээ)	150 000	240 000
3	Цитомегало вирус илрүүлэх, тоолох PCR шинжилгээ	210 000	336 000
4	Эбштейн барр вирусын багц (ДНХ илрүүлэх, тоолох PCR шинжилгээ)	250 000	400 000

5	TORCH вирусын халдвар илрүүлэх PCR шинжилгээ	370 000	592 000
6	HIV вирусын илрүүлэг	85 000	136 000

**Төрөлжсөн багц 3-Толгой хүзүүний багц (Хийморь багц)**

Үзлэгийн төрөл	Оношилгоо, шинжилгээ, үзлэгийн нэр	Үнэ
Дүрс оношилгоо	Бамбай булчирхайн эхо	30 000
Үзлэг дүгнэлт	Толгой хүзүүний мэс заслын эмчийн үзлэг	20 000
<b>Багцын дүн</b>		<b>50 000</b>
Гадаадын харьяат үйлчлүүлэгч		80 000

**Төрөлжсөн багц 4-Уушгины багц (Тэнүүн багц)**

Үзлэгийн төрөл	Оношилгоо, шинжилгээ, үзлэгийн нэр	Үнэ
Дүрс оношилгоо	Цээжний дижитал рентген харалт	20 000
Үзлэг дүгнэлт	Цээжний хөндийн мэс заслын эмчийн үзлэг	20 000
<b>Багцын дүн</b>		<b>40 000</b>
Гадаадын харьяат үйлчлүүлэгч		64 000

**Төрөлжсөн багц 5-Хоол боловсруулах дээд замын дурангийн багц**

Үзлэгийн төрөл	Оношилгоо, шинжилгээ, үзлэгийн нэр	Үнэ
Дүрс оношилгоо	Хоол боловсруулах дээд замын дуран	100 000
Үзлэг дүгнэлт	Эмчийн үзлэг	20 000
<b>Багцын дүн</b>		<b>120 000</b>
Гадаадын харьяат үйлчлүүлэгч		192 000

Нэмэлт: шинжилгээнд унтуулгатай орох тохиолдолд нэмэлт-100 000

Эмгэг судлалын шинжилгээ (дурангийн оношилгооны явцад эдийн шинжилгээ авах шаардлагатай үед)-60 000

**Төрөлжсөн багц 6-Хоол боловсруулах доод замын дурангийн багц**

Үзлэгийн төрөл	Оношилгоо, шинжилгээ, үзлэгийн нэр	Үнэ
Дүрс оношилгоо	Бүдүүн гэдэсний дуран	100 000
Үзлэг дүгнэлт	Эмчийн үзлэг	20 000
<b>Багцын дүн</b>		<b>120 000</b>
Гадаадын харьяат үйлчлүүлэгч		192 000

Нэмэлт: шинжилгээнд унтуулгатай орох тохиолдолд нэмэлт-100 000

Эмгэг судлалын шинжилгээ (дурангийн оношилгооны явцад эдийн шинжилгээ авах шаардлагатай үед)-60 000

**Төрөлжсөн багц 7-Хөхний багц-1 (Ангир-1 багц)**

Үзлэгийн төрөл	Оношилгоо, шинжилгээ, үзлэгийн нэр	Үнэ
Дүрс оношилгоо	Хөхний эхо	30 000
	Маммографи	35 000
Үзлэг дүгнэлт	Эмчийн үзлэг	20 000
<b>Багцын дүн</b>		<b>85 000</b>
Гадаадын харьяат үйлчлүүлэгч		136 000

**Төрөлжсөн багц 8-Хөхний багц-2 (Ангир-2 багц)**

Үзлэгийн төрөл	Оношилгоо, шинжилгээ, үзлэгийн нэр	Үнэ
Дүрс оношилгоо	Хөхний эхо	30 000
Үзлэг дүгнэлт	Эмчийн үзлэг	20 000
<b>Багцын дүн</b>		<b>50 000</b>
Гадаадын харьяат үйлчлүүлэгч		80 000

Жич: Жирэмсэн, хөхний импланттай тохиолдолд санал болгох багц

**Хавдар судлалын үндэсний төвийн байгууллагын  
урьдчилан сэргийлэх багц үзлэг, тариф**

Ерөнхий бүтэн биеийн багц				
Үзлэгийн төрөл	Шинжилгээ, оношилгоо үзлэгийн нэр	Эмэгтэй (11 төрөл)	Эрэгтэй (7 төрөл)	Үнэ
Дүрс оношилгоо	Элэг, цөс, нойр булчирхай, дэлүү, бөөр, давсаг, умай дайвар зэрэг хэвлийн хөндий, бага аарцгийн эрхтнүүдийн эхо	•	•	30 000
	Цээж гэрэлд харах	•	•	15 000
	Бамбайн эхо	•	•	20 000
	Зүрхний бичлэг	•	•	15 000
	Хөхний эхо	•		20 000
	Маммографи	•		35 000
Эмгэг судлалын шинжилгээ	Эмэгтэйчүүдийн умайн хүзүүний хавдрын эсийн шинжилгээ	•		25 000
Үзлэг дүгнэлт	Толгой хүзүүний мэс заслын эмчийн үзлэг	•	•	20 000
	Эмэгтэйчүүдийн эмчийн үзлэг	•		30 000
	Хөхний мэс заслын эмчийн үзлэг	•		20 000
	Зүрх судасны эмчийн үзлэг	•	•	20 000
	Элэг цөс, нойр булчирхайн эмчийн үзлэг		•	20 000
<b>Багцын дүн</b>		<b>250 000</b>	<b>140 000</b>	

**Нэмэлт:** Нарийн мэргэжлийн эмчийн үзлэг (урологи, дотоод шүүрэл, мэдрэлийн мэс засал, ерөнхий мэс засал)-20 000

Сонголтоор хийх оношилгоо, шинжилгээ				
Үзлэгийн төрөл	Шинжилгээ, оношилгоо үзлэгийн нэр	Эмэгтэй	Эрэгтэй	Үнэ
Дүрс оношилгоо	Хоол боловсруулах дээд замын дуран	•	•	100 000
	Төвөнхийн дуран	•	•	30 000
Лаборатори, эмгэг судлалын шинжилгээ	Эмгэг судлалын шинжилгээ (дурангийн оношилгооны явцад эдийн шинжилгээ авах шаардлагатай үед)	•	•	60 000
	Хүний хөхөнцөр (папиллома) вирусын цомог шинжилгээ (29 генотип илрүүлэх PCR шинжилгээ)	•		180 000
	Бэлгийн замаар дамжих халдварын цомог шинжилгээ (14 үүсгэгч илрүүлэх PCR шинжилгээ)	•	•	150 000
	Цитомегало вирус илрүүлэх, тоолох PCR шинжилгээ	•	•	210 000
	Эбштейн барр вирусын багц (ДНХ илрүүлэх, тоолох PCR шинжилгээ)	•	•	250 000
	TORCH вирусын халдвар илрүүлэх	•	•	370 000

	PCR шинжилгээ			
	HIV вирусын илрүүлэг	•	•	85 000

**Хавдар судлалын үндэсний төвийн  
лабораторийн төлбөртэй шинжилгээний жагсаалт, тариф**

№	Бүлэг	Үзүүлэлт	Үнэ	Гадаадын харьяат	
1	Элэг цөсний үйл ажиллагаа	Нийт уураг	3 000	28 000	44 800
		Альбумин	3 000		
		Нийт билирубин	3 000		
		Шууд билирубин	3 000		
		Алат	3 000		
		Асат	3 000		
		Шүлтлэг фосфатаз	3 000		
		ГГТ	3 000		
		ЛДГ	4 000		
		2	Өөх тосны солилцоо		
Өндөр нягтралтай липопротеин	6 000				
Холестрин	5 000				
Триглицерид	5 000				
3	Бөөрний үйл ажиллагаа	Креатинин	5 000	25 000	40 000
		Мочевин	5 000		
		Креатинин	5 000		
		Шээсний хүчил	5 000		
		Үлдэгдэл азот	5 000		
4	Нойр булчирхайн үйл ажиллагаа	Сахар	3 000	17 000	27 200
		Липаза	6 000		
		Панкреас амилаза	8 000		
		Глюкозжсон гемоглобин	25 000		
5	Электролит	Кальци	6 000	42 000	67 200
		Хлор	6 000		
		Фосфор	6 000		
		Натри	6 000		
		Кали	6 000		
		Төмөр	6 000		
		Магни	6 000		

6	Иммунологийн шинжилгээ	Элэгний В вирусын илрүүлэг шинжилгээ	20 000	32 000
		Элэгний С вирусын илрүүлэг шинжилгээ	20 000	32 000
		Элэгний хавдрын маркер-AFP	30 000	48 000
		Бүдүүн гэдэсний хавдрын маркер-CEA	30 000	48 000
		Ходоодны хавдрын маркер-CA 72-4	35 000	56 000
		Нойр булчирхайн хавдрын маркер-CA 19-9	30 000	48 000
		Уушигны хавдрын маркер-CYFRA 21-1	35 000	56 000
		Өндгөвчний хавдрын маркер-CA 125	35 000	

			56 000		
		Хөхний хавдрын маркер-CA 15-3	35 000		
		Түүрүү булчирхайн хавдрын маркер-FPSA	30 000		
		Тэмбүүгийн үүсгэгч илрүүлэх RPR титр үзэх	5 000		
		Тэмбүүгийн үүсгэгч илрүүлэх TRH тодорхойлох	5 000		
7	Халдварын молекул шинжилгээ	Хүний хөхөнцөр (папиллома) вирусын цомог шинжилгээ (29 генотип илрүүлэх PCR шинжилгээ)	180 000		
		Бэлгийн замаар дамжих халдварын цомог шинжилгээ (14 үүсгэгч илрүүлэх PCR шинжилгээ)	150 000		
		Цитомегало вирус илрүүлэх, тоолох PCR шинжилгээ	210 000		
		Эбштейн барр вирусын багц (ДНХ илрүүлэх, тоолох PCR шинжилгээ)	250 000		
		TORCH вирусын халдвар илрүүлэх PCR шинжилгээ	370 000		
		HIV вирусын илрүүлэг	85 000		
		288 000	240 000	336 000	400 000
8	Цусны дэлгэрэнгүй шинжилгээ	14 000	22 400		
9	Шээсний ерөнхий шинжилгээ	8 000	12 800		

### Зөвшөөрлийн хуудас

Үйлчлүүлэгчийн овог, нэр: \_\_\_\_\_ .

Хүйс (доогуур зурах): эрэгтэй, эмэгтэй Нас: \_\_Регистрийн дугаар: \_\_\_\_\_

Би хорт хавдраас урьдчилан сэргийлэх, эрт илрүүлэх зорилгоор өөрийн хүсэлтээр тус төвд багц үзлэг, шинжилгээ хийлгэхийг ЗӨВШӨӨРЧ БАЙНА.

Би ХСҮТ-д хийгдэж буй багц үзлэг, шинжилгээний мэдээллийг хүлээн авсан ба үйлчилгээ үзүүлэгч нь тусламж үйлчилгээний талаар бүрэн тайлбарлаж, миний холбогдох асуултуудад хариулсан болно.

Миний сонгосон.....  
нэртэй багцын ..... төгрөгийг цахим бүртгэлд тушаахыг ЗӨВШӨӨРЧ БАЙНА.

Би багц үзлэг, шинжилгээ хийлгэхдээ эмнэлгийн дотоод дүрэм, журмыг мөрдөж, үзлэг дуустал тус эмнэлгийн ажилтнуудын зөвлөгөөг даган, тэдэнтэй хамтран ажиллахыг хүлээн ЗӨВШӨӨРЧ БАЙНА.

\_\_\_\_\_  
Үйлчлүүлэгчийн гарын үсэг

\_\_\_\_\_  
Огноо Он/ Сар/ Өдөр

#### Үйлчлүүлэгч зөвшөөрөл өгөх, гарын үсэг зурах чадамжгүй бол:

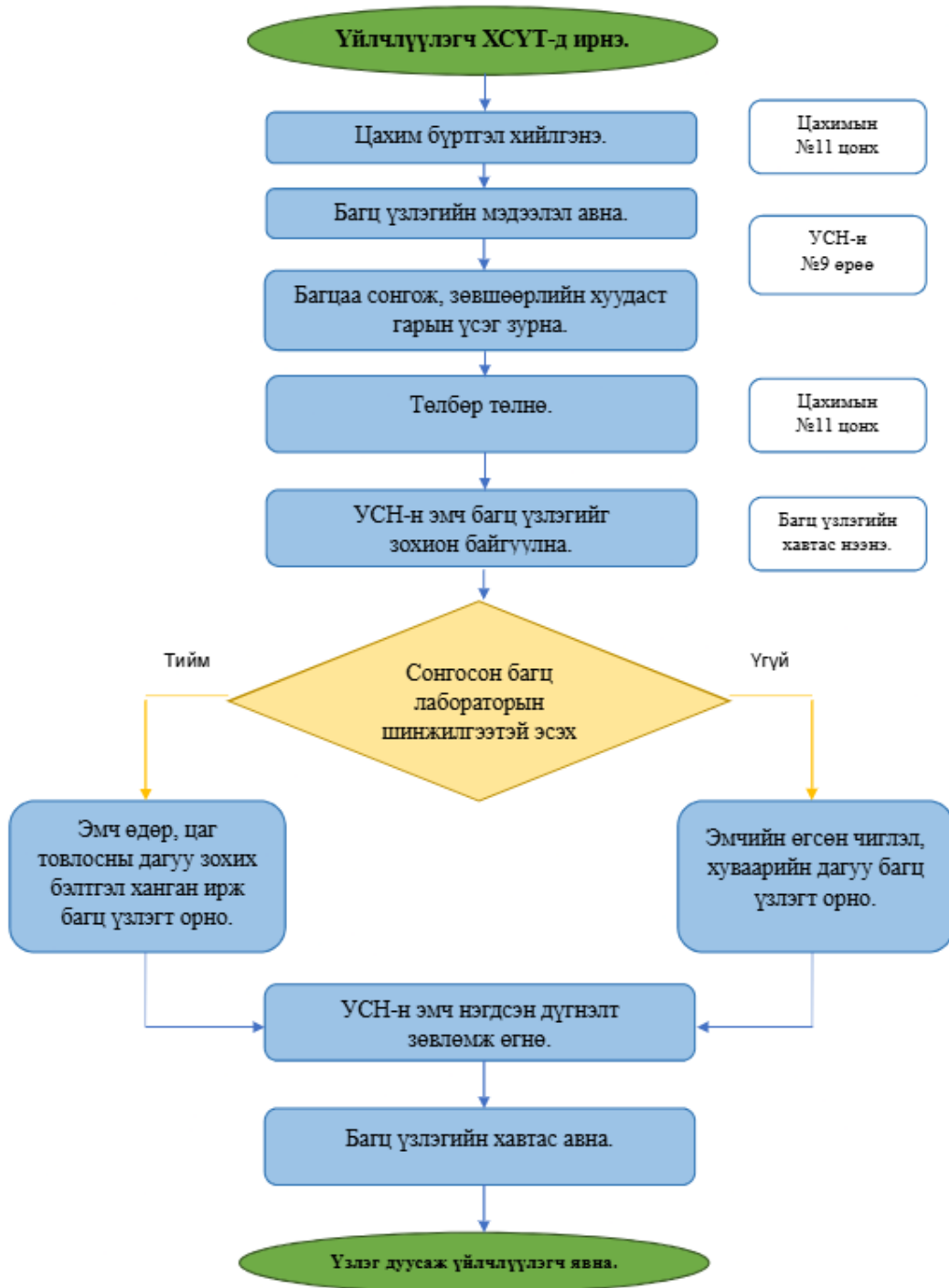
- Хууль ёсны асран хамгаалагч, харгалзан дэмжигч, ойрын төрөл төрөгсдөөс үйлчилгээ үзүүлэх зөвшөөрлийг авна. Үйлчлүүлэгч зөвшөөрөл өгөх чадамжгүй байгаа шалтгаан:  
(тайлбарлана уу) \_\_\_\_\_

Зөвшөөрөл өгсөн асран хамгаалагчийн үйлчлүүлэгчтэй садан төрлийн холбоо:

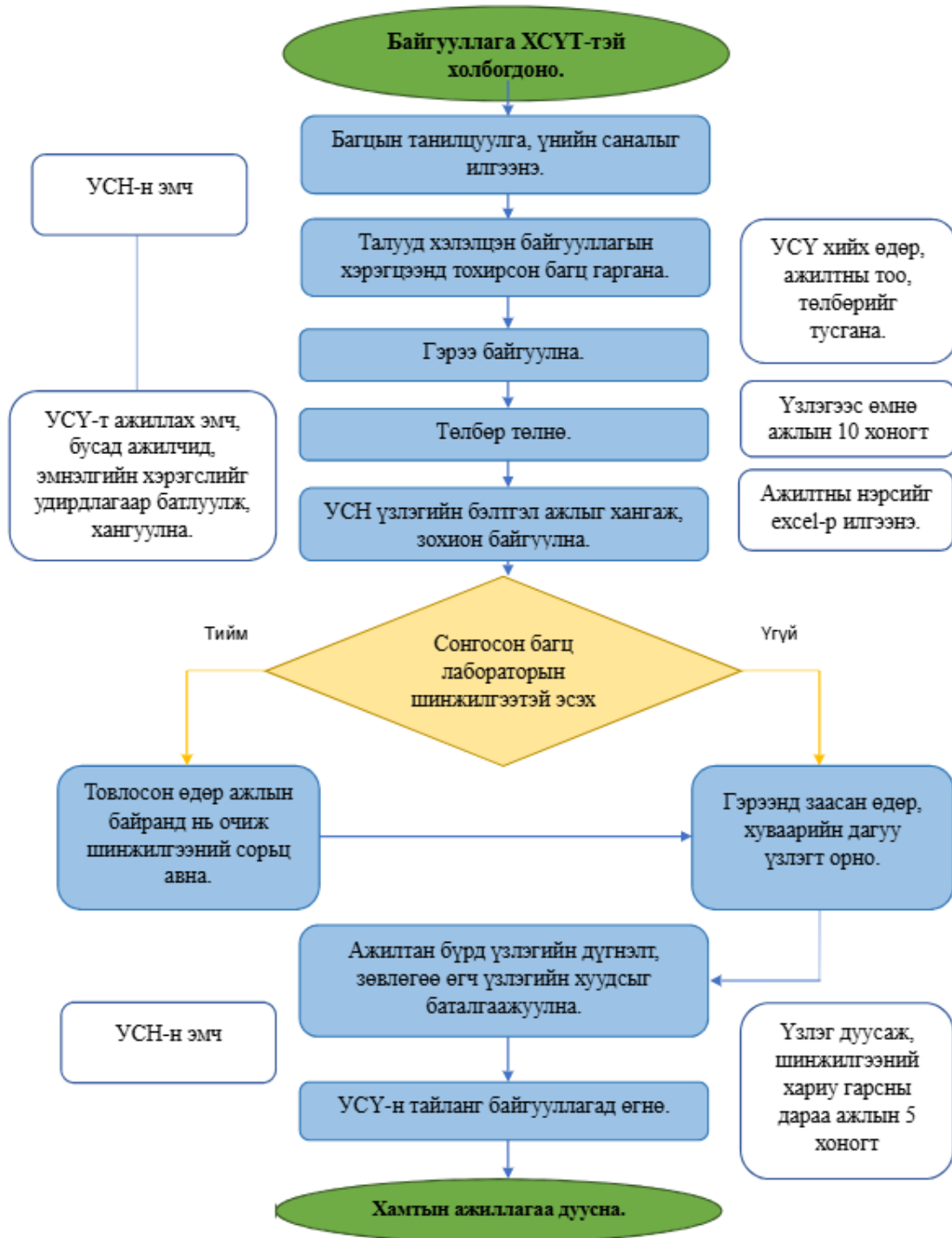
- Эцэг, эх
- Эхнэр/нөхөр
- Үр хүүхэд
- Бусад (тодруулна уу) \_\_\_\_\_

\_\_\_\_\_/\_\_\_\_\_/\_\_\_\_\_  
Асран хамгаалагчийн нэр / Гарын үсэг / Огноо

Хувь хүн, үйлчлүүлэгч ХСҮТ-н багц үзлэг, оношилгоо шинжилгээнд хамрагдах зураглал – 1



**Аж ахуй нэгж албан байгууллага ХСҮТ-н урьдчилан сэргийлэх багц үзлэг, шинжилгээнд хамрагдах зураглал-2**



### Лабораторийн төлбөртэй шинжилгээ хийх зураглал

